



BENEFICIO NETO AJUSTADO

2.405 millones de euros



INCREMENTO RESPECTO A 2016

▲ 25%



MODELO INTEGRADO

Los resultados muestran la fortaleza del modelo de negocio integrado de Repsol.



PUNTO DE EQUILIBRIO

ALREDEDOR DE 40 \$/bbl

### NORTH SLOPE, ALASKA

El mayor hallazgo convencional de hidrocarburos de los últimos treinta años en suelo estadounidense.

### TRINIDAD Y TOBAGO

Encontrado en Trinidad y Tobago el mayor yacimiento de gas descubierto por Repsol en los últimos cinco años.

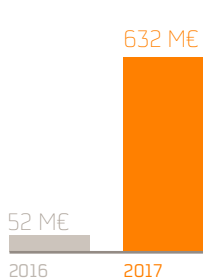
▲ 10%

La acción de Repsol se revalorizó un 10% durante el ejercicio, superando al índice Ibex-35 y en línea con la media del sector Oil&Gas europeo.

## Upstream

Exploración y producción

### RESULTADO NETO AJUSTADO



▲ 580 M€

El resultado se situó en 632 M€, 580 M€ más que en 2016 debido principalmente a:

- Aumento de los precios internacionales del crudo y del gas.
- Reanudación de la producción en Libia.
- Menores costes operativos.
- Arranque de grandes proyectos en Trinidad y Tobago, Reino Unido, Argelia, Perú y Malasia.

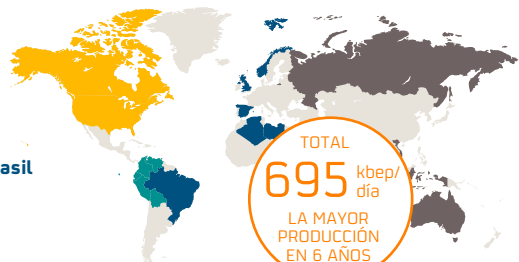
### PRODUCCIÓN (en miles de barriles/día)

Norteamérica  
174 kbep/día

Latinoamérica y Caribe  
297 kbep/día

Europa, África y Brasil  
139 kbep/día

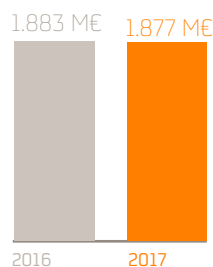
Asia y Rusia  
85 kbep/día



## Downstream

Refino, Química, Marketing, Lubricantes, GLP, Trading y Gas&Power

### RESULTADO NETO AJUSTADO



REFINO

Aumento en el volumen de crudo procesado y mejora del indicador de margen.

MARGEN DE REFINO

6,8 \$/bbl en España, frente a los 6,3 \$/bbl de 2016.



QUÍMICA

El negocio químico continuó mostrando su fortaleza y obtuvo, otro año más, unos sólidos resultados.



NEGOCIOS COMERCIALES

Los negocios comerciales obtuvieron unos resultados en línea con 2016, destacando el mejor desempeño del negocio de Marketing e innovando con nuevos servicios para ampliar la oferta a sus clientes.

## Plan estratégico 2016-2020

Repsol cumplió los principales objetivos del Plan Estratégico 2016-2020. En 2018, la Compañía estará en disposición de redefinir un nuevo proyecto de futuro.

### AHORRO

2.400 M€ aprox.

Gracias al programa de eficiencia y sinergias se logró el objetivo de ahorro un año antes de lo previsto.

### RATING

▲ BBB

S&P, Moodys y Fitch mejoraron su calificación a BBB con perspectiva estable.

### DEUDA NETA

▼ 23%

Se redujo hasta los 6.267 M€, lo que supone 1.877 M€ menos que a cierre de 2016.

### EBITDA A CCS

▲ 31%

El EBITDA a CCS obtenido ascendió a 6.450 M€, un 31% más respecto al año anterior.

### DEUDA/EBITDA

0,95

El ratio deuda neta/EBITDA a CCS se situó en 0,95.

<sup>1</sup> La compañía desarrolla una parte relevante de sus actividades a través de participaciones en negocios conjuntos. En este sentido, para la toma de decisiones de gestión sobre la asignación de recursos y evaluación del rendimiento, se consideran las magnitudes operativas y económicas de los negocios conjuntos bajo la misma perspectiva y con el mismo nivel de detalle que las de las sociedades consolidadas por integración global. Por esta razón, todas las cifras relativas a los segmentos incluyen, de acuerdo con su porcentaje de participación, las magnitudes correspondientes a los negocios conjuntos u otras sociedades gestionadas operativamente como tales. El grupo Repsol ha decidido, en el ejercicio 2014, atendiendo a la realidad de los negocios y a la mejor comparabilidad con las compañías del sector, expresar como medida del resultado de cada segmento el resultado recurrente a coste de reposición (CCS) neto de impuestos de operaciones continuadas (Resultado Neto Ajustado), cifra que excluye tanto los resultados no recurrentes como el efecto inventario.

Este documento no constituye una oferta o invitación para adquirir o suscribir acciones, de acuerdo con lo establecido en la Real Decreto 4/2015 de 23 de octubre por el que se aprueba el Texto Refundido de la Ley del Mercado de Valores y en su normativa de desarrollo. Asimismo, este documento no constituye una oferta de compra, de venta o de canje ni una solicitud de una oferta de compra, de venta o de canje de títulos valores en ninguna otra jurisdicción.

Este documento contiene información y afirmaciones o declaraciones que constituyen estimaciones o proyecciones de futuro sobre Repsol. Dichas estimaciones o proyecciones pueden incluir declaraciones sobre planes, objetivos y expectativas actuales, incluyendo declaraciones en relación con tendencias que afecten a la situación financiera de Repsol, ratios financieros, resultados operativos, negocios, estrategia, concentración geográfica, volúmenes de producción y reservas, gastos de capital, ahorros de costes, inversiones y políticas de dividendos. Dichas estimaciones o proyecciones pueden incluir también asunciones sobre futuras condiciones de tipo económico o de cualquier otro tipo, tales como los futuros precios del crudo u otros precios, márgenes de refino o marketing y tipos de cambio. Las estimaciones o proyecciones de futuro se identifican generalmente por el uso de términos como "espera", "anticipa", "pronostica", "cree", "estima", "aprecia" y expresiones similares. Dichas declaraciones no constituyen garantías de un futuro cumplimiento, precios, márgenes, tipos de cambio o de cualquier otro suceso, y se encuentran sujetas a riesgos significativos, incertidumbres, cambios y otros factores que pueden estar fuera del control de Repsol o que pueden ser difíciles de prever. Entre tales riesgos e incertidumbres están aquellos factores y circunstancias identificadas en las comunicaciones y los documentos registrados por Repsol y sus filiales en la Comisión Nacional del Mercado de Valores en España y en el resto de autoridades supervisoras de los mercados en los que se negocian los valores emitidos por Repsol y/o sus filiales.

Salvo en la medida que lo requiera la ley aplicable, Repsol no asume ninguna obligación -aun cuando se publiquen nuevos datos o se produzcan nuevos hechos- de informar públicamente de la actualización o revisión de estas manifestaciones de futuro.

La información incluida en este documento no ha sido verificada ni revisada por los auditores externos de Repsol.

En octubre de 2015 la European Securities Markets Authority (ESMA) publicó las Directrices sobre Medidas Alternativas de Rendimiento (MAR) de aplicación obligatoria para la información regulada que se publique a partir del 3 de julio de 2016. La información y desgloses relativos a las MAR utilizadas en la presente Nota de Resultados se incluyen en el Anexo V "Medidas Alternativas de Rendimiento" de los Estados Financieros trimestrales resumidos consolidados correspondientes al ejercicio 2017.

Repsol publicará a lo largo del día de hoy los Estados Financieros Intermedios Resumidos Consolidados correspondiente al ejercicio 2017, y estos estarán disponibles en la página web de Repsol y de la CNMV (Comisión Nacional del Mercado de Valores).